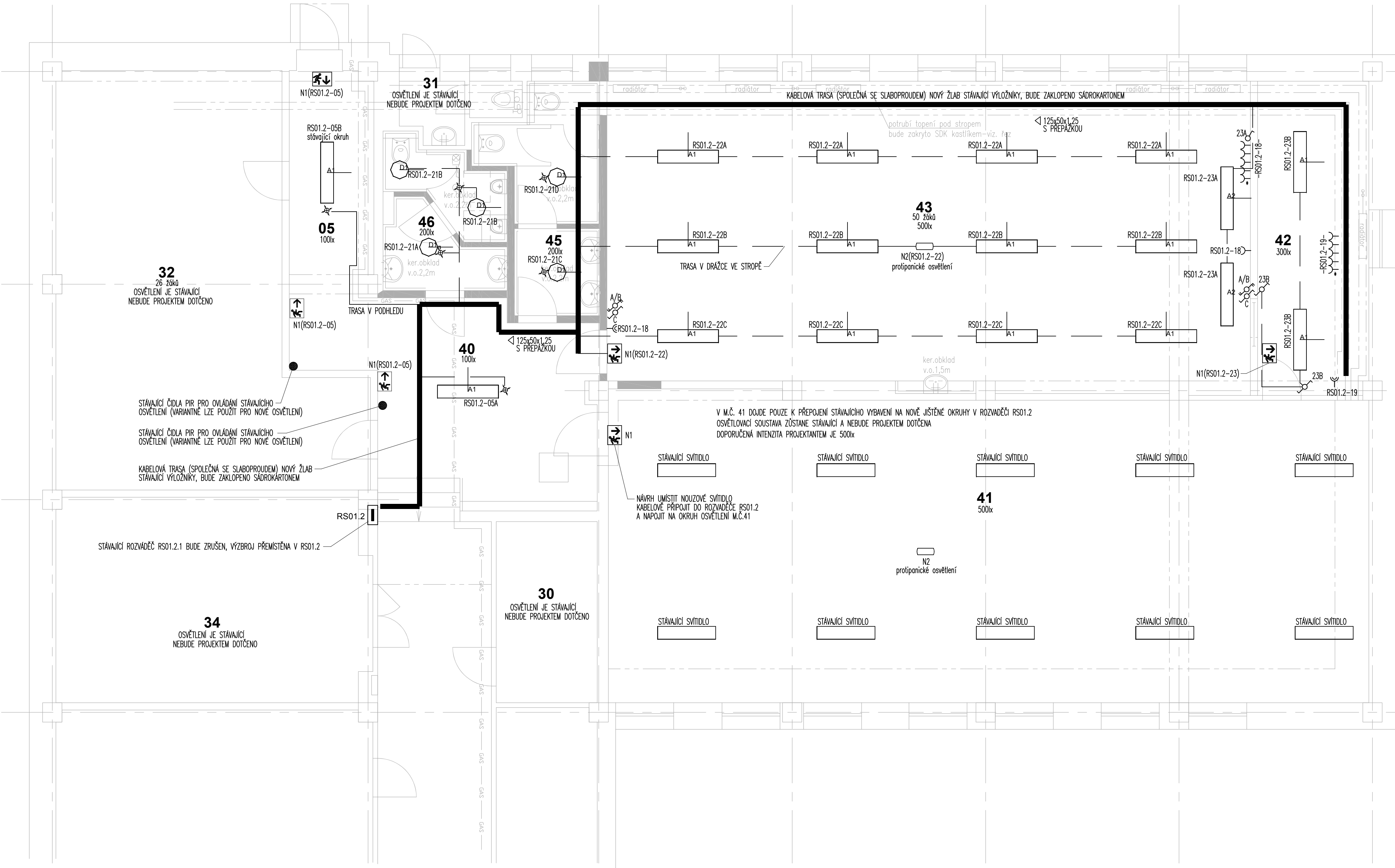


ELEKTROINSTALACE SILNOPROUD A OSVĚTLENÍ



LEGENDA SILNOPROUD	
ZN.	POPIS
	SPÍNAČ JEDNOPÓLOVÝ
	SPÍNAČ DVOUPÓLOVÝ
	SPÍNAČ TŘÍPÓLOVÝ
	SPÍNAČ ŠTŘÍDAVÝ
	SPÍNAČ DVOJITÝ ŠTŘÍDAVÝ
	SPÍNAČ SÉRIOVÝ
	SPÍNAČ KŘÍŽOVÝ
	SPÍNAČ SÉRIOVÝ ŠTŘÍDAVÝ 5a
	ZÁSOVKA VENKOVNÍ 3f, IP44
	ZÁSOVKA VENKOVNÍ 3f, IP44
	ZÁSOVKA 230V/16A
	ZÁSOVKA 230V/16A S PŘEP.OCHRANOU TYPU "D"
	DVOUZÁSOVKA 230V/16A
	ZÁSOVKA 400V/16/32/63A
	VÝVOD 1f
	VÝVOD 3f
	UZEMNĚNÍ, POSPOJENÍ
	PAS OZNAČENÍ PŘÍPOJNICE HOP
	VENTILÁTOR
	ROZVADĚČ NN

LEGENDA TRAS	
	HLAVNÍ PÁTEŘNÍ TRASA
	OBOČNÁ TRASA V TRUBKÁCH
	TRASA POD OMÍTKOU
	STOUPACÍ VEDENÍ
	KLESÁJÍCÍ VEDENÍ

LEGENDA SVÍTIDEL	
A1	MODUS Praha MODUS LLX 236 AL Zářivkové, AL lešt. mřřz, přisazené, elektronický předř.
D1	MODUS, spol. s r.o. BRSE_K0375V2 MODUS BRSE KO 375 V2
	PŘISAZENÉ NOUZOVÉ SVÍTIDLO NÁSTĚNNÉ S PIKTOGRAMEM, AUTONOMIE 1h
	PŘISAZENÉ NOUZOVÉ SVÍTIDLO STROPNÍ AUTONOMIE 1h

POZNÁMKY	
NAPÁJECÍ SÍŤ:	3PEN,50Hz 400/ 230V, TN-C-S
OCHRANA PŘED NEBODYTOVÝM NAPĚTÍM PROVEDENA DLE NORMY ČSN 33 2000-4-41 ed.2 (8/ 2007)+Z1(4/ 2010);	
ZÁKLADNÍ:	IZOLACI, KRYTÝ NEBO PŘEPÁŽKY (viz.odst.411)
OCHRANNA OPATŘENÍ:	AUT. ODPOJENÍ OD ZDROJE (viz.odst.412), UZEMNĚNÍ,POSPJOJENÍ (viz.odst.415.2)
ZVÝŠENÁ:	DVOJITÁ NEBO ZESÍLENÁ IZOLACE
DOPLŇKOVÁ:	PROUDOVÝM CHRÁNÍČEM (viz.odst. 415.1)
VNĚJŠÍ VLIVY DLE ČSN 33 200-5-51 ed.3 (4/ 2010)+Z1(1/ 2014)	

- ELEKTROINSTALACE BUDE PROVEDENA KABELY CYKY S CELOPLASTOVOU IZOLACÍ V SOUSTAVĚ TN-C-S
- VEŠKERÉ INSTALACE BUDOU PROVEDENY DLE ČSN 33 2130 ed. 3(12/ 2014), ULOŽENÍ VEDENÍ BUDE SKRYTÉ VE STĚNÁCH, NEBO NA POVRCHU V KABELOVÝCH LÁVKÁCH NEBO PLASTOVÝCH ELEKTROINSTALAČNÍCH TRUBKÁCH.
- ROZMÍSTĚNÍ ZÁSOVEK A OVLÁDACÍCH PRVKŮ BUDE PROVEDENO DLE VÝKRESOVÉ DOKUMENTACE
- INSTALACE V KOUPELNÁCH A WC BUDOU PROVEDENY DLE POŽADAVKŮ ČSN 33 2000-7-701 ed. 2 (9/ 2007)+Z1(6/ 2012)
- ZÁSOVKOVÉ VÝVODY, KTERÉ MAJÍ BÝT CHRÁNĚNY PROTI PŘEPĚTÍ, JE NUTNO OSADIT ZÁSOVKAMI
- S VESTAVĚNOU PŘEPĚTOVOU OCHRANOU 3. STUPNĚ
- SOUBĚHY A KŘÍŽENÍ ROZVODŮ SILNOPROUDU A SLABOPROUDU BUDOU DLE POŽADAVKŮ ČSN EN 50174-2 ed.2 (5/ 2010)
- TYP OSVĚTLENÍ BUDE SCHVÁLEN ARCHITEKTEM NEBO INVESTOREM.
- PROSTUPY MEZI POŽÁRNÍMI OSEKY BUDOU UTEŠNĚNY CERTIFIKOVANÝMI PROTIPOŽÁRNÍMI UCPÁVKAMI
- NEJBLÍŽŠÍ SOUČÁSTÍ TĚTO VÝKRESOVÉ DOKUMENTACE JE TECHNICKÁ ZPRÁVA

Jiří Flosman, projektová kancelář jiri.flosman@post.cz, tel. +420 725 083 422		AUTORIZACE, PODPIS:	
AKCE:	ZŠ Věry Čáslavské, Šantrochova 2/1800, Praha 6 Stavební úpravy fitness na učebnu s příslušenstvím		
INVESTOR:	Městská část Praha 6 Čs. armády 601/23, 16052 Praha 6		
DĚL. PD:	D Dokumentace objektů a zařízení D.1.4.e - Elektroinstalace silnoprůd/slaboprůd	MĚŘÍTKO:	1:50
NAZEV VÝKRESU:	Elektroinstalace silnoprůd 1.PP		
ČÍSLO PŘÍLOHY:	REVIJE:	STUPEŇ PD:	
D.1.4.e.02	-	DPS	

LEGENDA				
č.míst.	popis	plocha (m2)	podlaha	pozn.
30	učebna	7,3	1f. sádko	průhled na zemi viz. 30.3
31	WC (2x2x1,5m)	4,0	1f. sádko	
32	WC (2x2x1,5m)	4,0	1f. sádko	
34	WC (2x2x1,5m)	4,0	1f. sádko	
40	WC (2x2x1,5m)	4,0	1f. sádko	
41	WC (2x2x1,5m)	4,0	1f. sádko	
42	WC (2x2x1,5m)	4,0	1f. sádko	
43	učebna	14,1	marmoleum	změna z fitness, zvláštní plochy, nová skladba podlahy
44	WC (2x2x1,5m)	4,0	1f. sádko	změna z fitness, zvláštní plochy, nová skladba podlahy
45	WC (2x2x1,5m)	4,0	1f. sádko	změna z fitness, zvláštní plochy, nová skladba podlahy
46	WC (2x2x1,5m)	4,0	1f. sádko	změna z fitness, zvláštní plochy, nová skladba podlahy
47	WC (2x2x1,5m)	4,0	1f. sádko	změna z fitness, zvláštní plochy, nová skladba podlahy
48	WC (2x2x1,5m)	4,0	1f. sádko	změna z fitness, zvláštní plochy, nová skladba podlahy